

Preben Boyer  
Hivsmedevej 10  
3400 Hillerød  
prebenboyer@gmail.com

## Tilbud 30+45m EB Bro

tilbudsnummer: EB 20203729 14-01-2022

Antal	Art	I alt
	<b>30m EB Strandbro - helårs</b>	
6 stk.	Brofag 1,6m x 5,0m – FSC Fyr NTR-A	
1 stk.	Endebæring	
34 stk.	2" x 1,5m pløkke for 4 stk. pr. anker.	
30m	Rækværk med dobbelt håndliste 30mm tov	
2 stk.	Trinfri overgang	
	<b>45m EB Bro med platform og trapper</b>	
8 stk.	Brofag 1,6m x 5,0m – FSC Fyr NTR-A	
1 stk.	Platform 3,5m x 5,0m 17,5m2 – FSC Fyr NTR-A	
5 stk.	Trapper 9 trin med dobbelt rækværk	
45m	Rækværk med dobbelt håndliste 30mm tov	
36 stk.	2" x 1,5m pløkke for 4 stk. pr. anker.	
<b>1 stk.</b>	<b>Totalbeløb ekskl. moms</b>	<b>kr. 420.800,00</b>
<b>Tilvalg inkl. montering ifm. montering af broen:</b>		
36 stk.	2" x 1,5m pløkke for 8 stk. pr. anker i vandet (Ekstra stærk forankring)	kr. 36.000,00
1 stk.	Bænk med ryglæn 2,0m lang	kr. 7.800,00
1 stk.	Kajakbro 0,4m x 5,0m	kr. 8.000,00

### Levering:

- Inkl. levering, efter nærmere aftale 2022.

### Montering:

- Inkl. montering.
- Det er forudsat at NBC varevogn med trailer kan køre helt frem til monteringsstedet.
- Højde over middelvandstand, efter kundes ønske f.eks. 1,0m.
- Ifm. eventuel ordre leverer kunden vanddybder målt for hver 5 meter i hele broens længde, samt tidspunkt for måling.

### Betaling:

- Alle priser er ekskl. moms og betales netto kontant.
- Ved ordre faktureres 25% af totalbeløbet. Ved godkendt aflevering faktureres restbeløbet.
- Ejendomsretten til det leverede forbliver hos NBC Marine indtil hele totalbeløbet er betalt.

### Garanti samt tilladelse til etablering og placering:

- Der ydes 5 års garanti på materiale- og produktionsfejl. For yderligere information se "Standard Garanti for EB Broen".
- Kunden er blevet gjort opmærksom at man skal have tilladelse til etablering af bro, medmindre andet er aftalt og fremgår af dette tilbud er det alene kundens ansvar at opnå tilladelse til etablering.
- NBC Marine indhenter oplysninger fra ledningsejerregistret – evt. indmåling af berørte ledninger eller andre udgifter forbundet med dette er ikke inkluderet i prisen.

### Andet:

- Indtil ordre kan priser og betingelser ændres uden forudgående varsel.
- En ordrebekræftelse vil være betinget af at der kan opnås tilladelse til etablering af broen, kan der ikke opnås tilladelse til etablering af broen annulleres ordrebekræftelsen og det forudbetalte beløb returneres uden udgift for køber.
- NBC Marine hæfter ikke for forsinkelser eller ekstraudgifter forårsaget af forhold uden for NBC Marines kontrol (force majeure).

Med venlig hilsen

Claus Andreasen

## NBC Marine

Hejreskovvej 8  
3490 Kvistgård

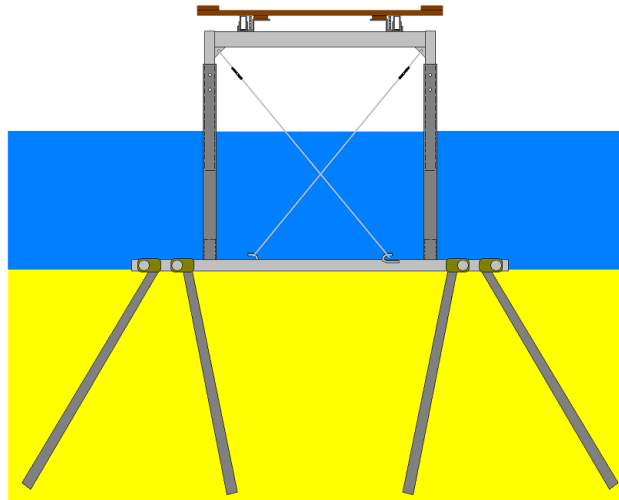
Fynsvej 60  
5500 Middelfart

tlf. 49 17 00 72

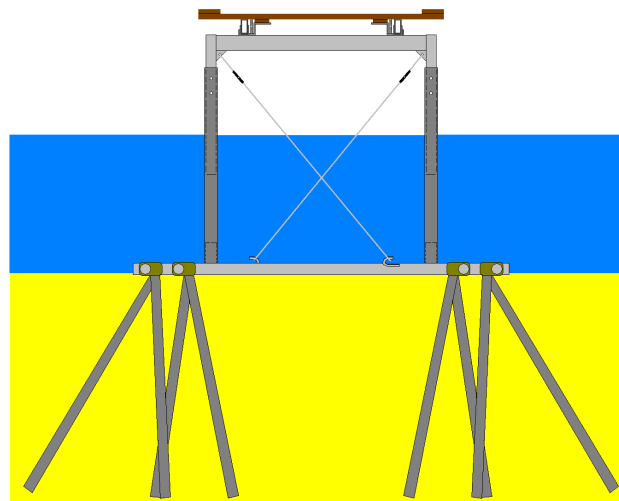
info@nbcmarine.dk  
www.nbcmarine.dk

# Principtegningen er ikke målfast

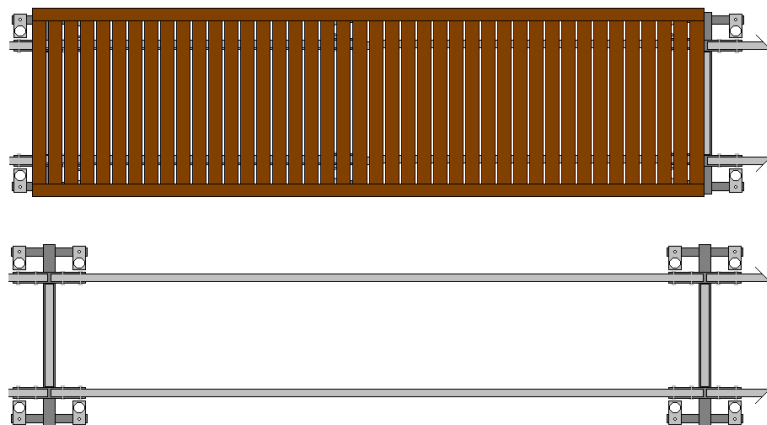
- forankring med 4 pløkke pr. anker



- TILVALG forankring med 8 pløkke pr. anker

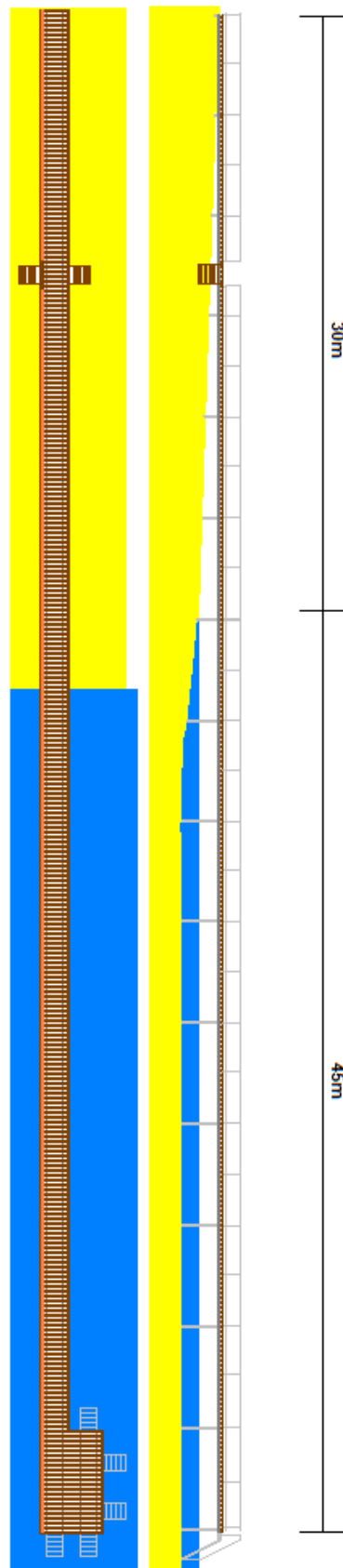


## Strandbro



**NBC Marine**

# Principtegningen er ikke målfast



**NBC Marine**

Hejreskovvej 8  
3490 Kvistgård

Fynsvej 60  
5500 Middelfart

tlf. 49 17 00 72

info@nbcmarine.dk  
www.nbcmarine.dk

## Lignende bro

1,6m bred



## Strandbro med overgang



## **NBC Marine**

Hejreskovvej 8  
3490 Kvistgård

Fynsvej 60  
5500 Middelfart

tlf. 49 17 00 72

info@nbcmarine.dk  
www.nbcmarine.dk

## Platform

- 3,5m x 5,0m i alt 17,5m<sup>2</sup>



## Trappe

- skridsikre og behagelige trin



**NBC Marine**

Hejreskovvej 8  
3490 Kvistgård

Fynsvej 60  
5500 Middelfart

tlf. 49 17 00 72

info@nbcmarine.dk  
www.nbcmarine.dk

## Rækværk

- 2 x 30mm tov



## Bænk

- 2,0m lang og ryglæn



**NBC Marine**

Hejreskovvej 8  
3490 Kvistgård

Fynsvej 60  
5500 Middelfart

tlf. 49 17 00 72

info@nbcmarine.dk  
www.nbcmarine.dk

# Kajakbro

- 0,4m x 5,0m



**NBC Marine**

Hejreskovvej 8  
3490 Kvistgård

Fynsvej 60  
5500 Middelfart

tlf. 49 17 00 72

info@nbcmarine.dk  
www.nbcmarine.dk